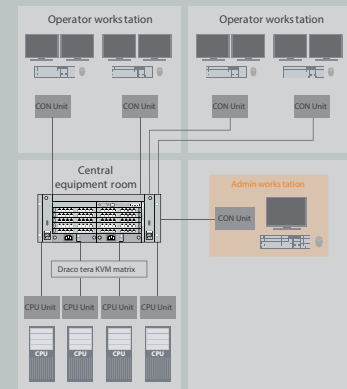




Was ist KVM?

KVM (Keyboard, Video, Mouse) Extender ermöglichen die räumliche Trennung zwischen Computern und Arbeitsplätzen über kilometerweite Entfernungen. Somit lassen sich die Lärm und Abwärme produzierenden, wertvollen Rechner in geschützte Technikräume auslagern bei störungsfreiem Echtzeitgriff für die Benutzer.

Mit einem zusätzlichen KVM-Matrixswitch können sich die Benutzer von ihrem Arbeitsplatz mit Bildschirm, Tastatur und Maus je nach Bedarf mit verschiedenen Rechnern verbinden. Jeder Anwender kann sofort auf alle verbundenen Computer zugreifen. Teures Equipment und Softwarelizenzen lassen sich somit kosteneffizient von verschiedenen Anwendern gemeinsam nutzen.



Draco tera enterprise

Der Draco tera enterprise ist ein modularer KVM-Matrixswitch, der durch maximale Flexibilität, Backup- und Redundanzoptionen, Skalierbarkeit und Zukunftssicherheit besticht. Ideal geeignet für sicherheitskritische Installationen, bei denen Systemausfälle inakzeptabel sind.

Highlights

- › 48 bis 576 frei belegbare Ports ohne Verbindungseinschränkungen
- › Integration von Cat X und Glasfaser in einem System
- › Digitale Videoformate bis zu 4K 60 Hz (4:4:4)
- › Verschiedene Gehäuse- und Anbringungsvarianten
- › Interne und externe Steuerung
- › Umfassende Redundanzoptionen für den Dauerbetrieb



Draco tera compact

Die praktische und kostengünstige Alternative zur Draco tera enterprise-Serie mit feststehenden Konfigurationen bei gleicher Qualität und Performance. Ideal geeignet für platzbeschränkte Anwendungen oder wenn nicht die volle Palette an modularen und redundanten Komponenten erforderlich ist.

Highlights

- > 8 bis 80 frei belegbare Ports ohne Verbindungseinschränkungen
- > Integration von Cat X und Glasfaser
- > Digitale Videoformate bis 4K 60 Hz (4:4:4)
- > Verschiedene Gehäusevarianten
- > Interne und externe Steuerung
- > Redundanzoptionen für Stromversorgung und Datenverbindungen



Draco extender

Die eindrucksvolle Palette an KVM-Extendern in Einzel- oder Mehrfachgehäusen bietet das passende Gerät für jede Anforderung. Ideal geeignet für einfache Punkt-zu-Punkt-Verbindungen von einzelnen Computern sowie für den Matrixbetrieb mit Draco tera Switchen.

Highlights

- > Verlustfreie Übertragung analoger und digitaler Audio- und Videosignale bis zu 4K bei 60 Hz (4:4:4)
- > Single- und Multi-Head-Geräte
- > Integration von Cat X und Glasfaser
- > Unterstützt USB-HID, USB 2.0 und 3.0
- > Redundanzoptionen für Extender und Signalkanäle

BT Sport Studiokomplex, London

KVM-Switche stellen bei Englands führendem Sportsender die Verbindung zu Rechnern und Videosevernen für die Schnittplätze und sonstigem wichtigen Equipment her.

“ Mit den hohen Auflösungen, verzögerungsfreiem Umschalten und umfassenden Schnittstellen für Studiosteuerungssysteme war IHSE die perfekte Wahl.

Ian Martin, Broadcast Solution Consultant
AIT Partnership Group



Draco tera

KVM-Lösungen für vollständige Konnektivität

Die Draco tera-Serie umfasst 8 bis 576 Ports frei von Verbindungseinschränkungen. Cat-X- und Glasfaserports lassen sich in einer Matrix beliebig kombinieren. Das System unterstützt alle relevanten Videoformate bis zu 4K UHD-Auflösung sowie SDI und USB 3.0. Die Draco tera KVM-Matrix bietet optisch verlustfreie Übertragung, verzögerungsfreie Verbindung und umfangreiche Konfigurations- und Redundanzoptionen.

Der Draco tera schaltet Nutzer direkt auf entfernte Rechner ohne Einbußen in der Bildqualität. Er ist die ideale Lösung für die verschiedensten Anwendungen, die schnellen und sicheren Zugriff auf entfernte Rechner benötigen.



Han Show Theater, China

Die Han Show paart weltweit führende Technik mit spektakulären Live-Aufführungen. Bei allen Vorstellungen verbindet eine Draco tera KVM-Matrix die zentralen Server mit den User-Terminals im gesamten Gebäudekomplex.

“ Sowohl im Bereich Performance als auch im Gesamterlebnis ist die Han Show die weltweit beste Showbühne.

Cesar Mario O. Mamon

International Associations of Amusement Parks and Attractions



Einsatzleitwagen der Polizei Antwerpen

Eine Draco tera Matrix schaltet und überträgt eine Vielzahl von Video- und Datenmaterial an die Bedienplätze im Fahrzeug. So können die Einsatzkräfte unmittelbar auf Vorkommnisse reagieren.

“ Das IHSE-Equipment zeichnet sich durch Stabilität, Zuverlässigkeit und Wartungsfreundlichkeit aus. Das KVM-System ist sehr flexibel und kann von jeder Bedienerposition aus gesteuert werden.

Thomas Rouw, Business Development Manager, Intronics

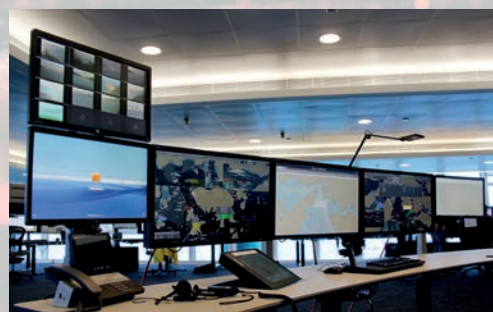


Harbour Vessel Tracking Center, Hong Kong

Draco ultra Extender übertragen 4K UHD-Signale mit einer Auflösung von 60 Hz und gewährleisten so sichere Schiffsbewegungen von jährlich 200.000 Schiffen, die die verkehrsreichen Hafengewässer passieren.

“ Der Draco tera bietet eine flexible Infrastruktur, bei der alle Funktionen in ein System integriert sind. Die Anwender schalten zwischen verschiedenen Quellen um und können Informationen einsehen.

Wim van de Gein, Projektmanager



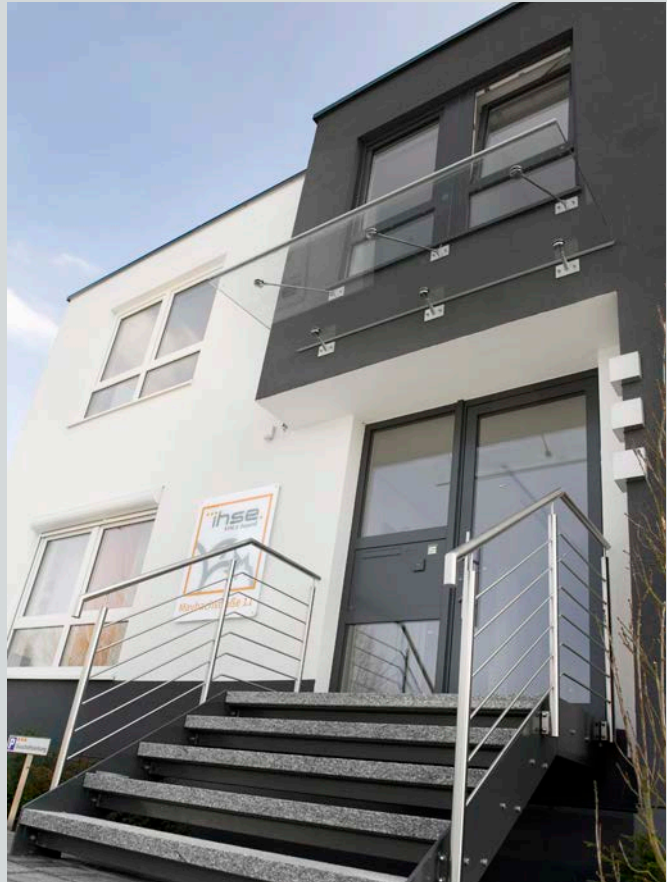


IHSE GmbH - Zentrale

Maybachstraße 11
88094 Oberteuringen
Deutschland

+49 (7546) 9248-0
+49 (7546) 9248-48

info@ihse.de
www.ihse.de



IHSE USA LLC

1 Corporate Drive
Cranbury, NJ 08512
USA

+1 (732) 738 878 0

info@ihseusa.com
www.ihseusa.com

IHSE GmbH Asia Pacific Pte Ltd

158 Kallang Way, #07-13A
Singapur 349245

+65 (6841) 470 7

info@ihseapac.com
www.ihseapac.com

IHSE Frankreich

Catherine Berriat
Paris
Frankreich

+33 (678) 478 822

catherine.berriat@ihse.de
www.ihse.de

IHSE Israel

Yehuda Levin
Shoham
Israel

+972 (544) 320 768

levin.yehuda@ihse.de
www.ihse.de